

# SIEMENS LOGO!USB PC-cable 驱动 安装指导

**Siemens LOGO! USB PC-cable** 允许在以下系统中使用：

- **Windows 98SE/XP/2000/Vista**

- **Linux 2.6**

- **Mac OS9 / OSX**

请按照本安装指导的说明完成该软件在以下系统中的安装：

- **Windows 98SE/XP/2000/Vista**

- **Linux2.6**

- **Mac OS9 / OSX**

# Windows 系统中的驱动安装

本安装指导基于Windows XP系统描述，并可推广至其他Windows系统。请按以下操作步骤并结合图示完成安装。

**第一步：**运行“**CP210x\_VCP\_Win2K\_XP\_S2K3\_Vista.exe**”文件。出现安装界面后， 点击 “**Next**” 按钮。

**第二步：**选择选项 “**I accept the terms of the license agreement** ”， 点击 “**Next**” 继续。

**第三步：**点击“**change**” 可以改变驱动的安装位置。如需保持默认位置，直接点击 “**Next**” 进入下一步。

**第四步：**点击 “**Install**” 。

**第五步：**在弹出框中点击选项“**change install location**” 可以更改驱动的安装位置。如需保持原先默认位置，直接点击 “**Install**”。

**第六步：**当屏幕弹出安装完成窗口时，点击“**OK**”确认，然后点击“**Finish**” 完成安装。如果必要需重新启动计算机。

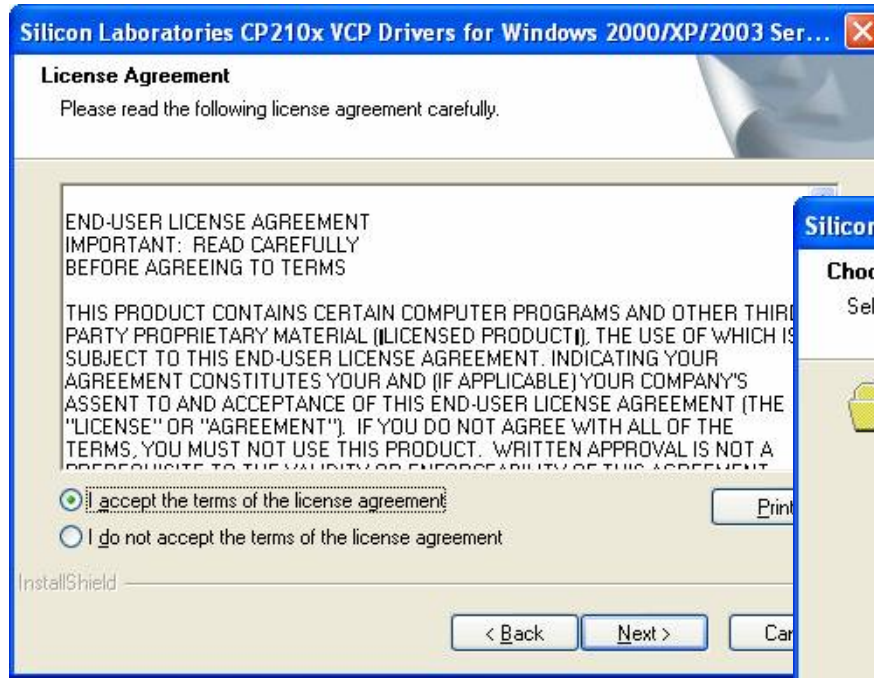
**注意：**安装驱动需要管理员权限。

# Windows 系统中的驱动安装

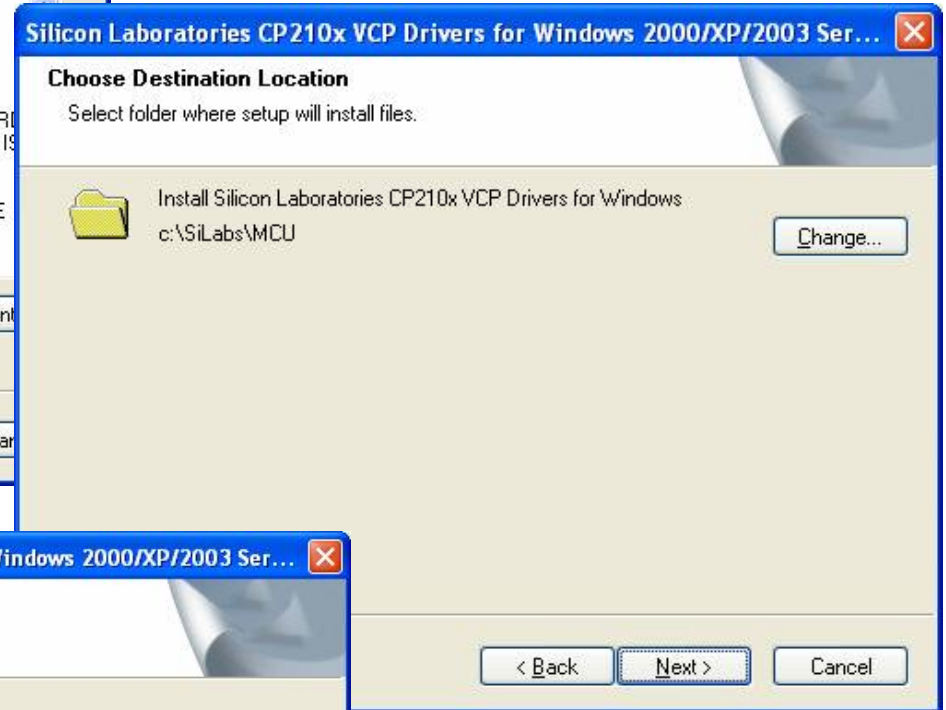
(1)



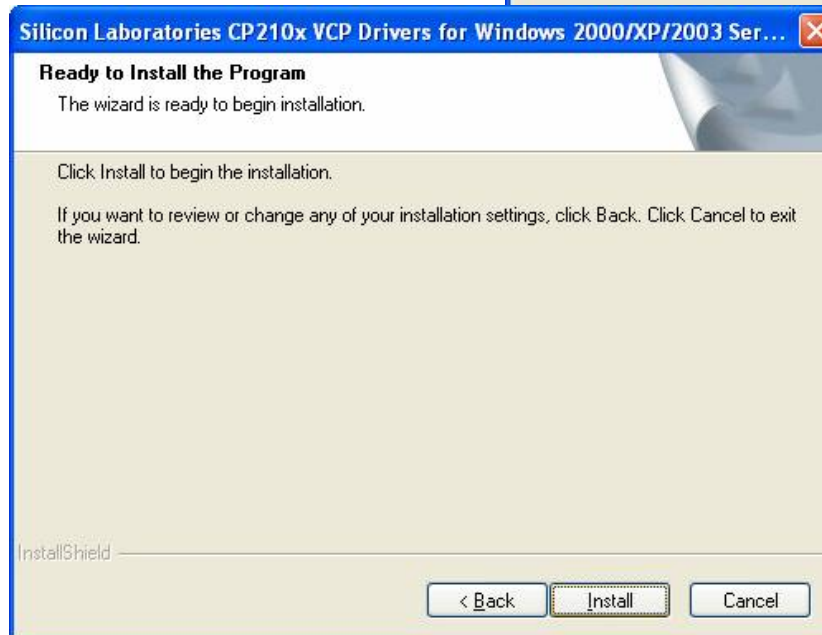
(2)



(3)



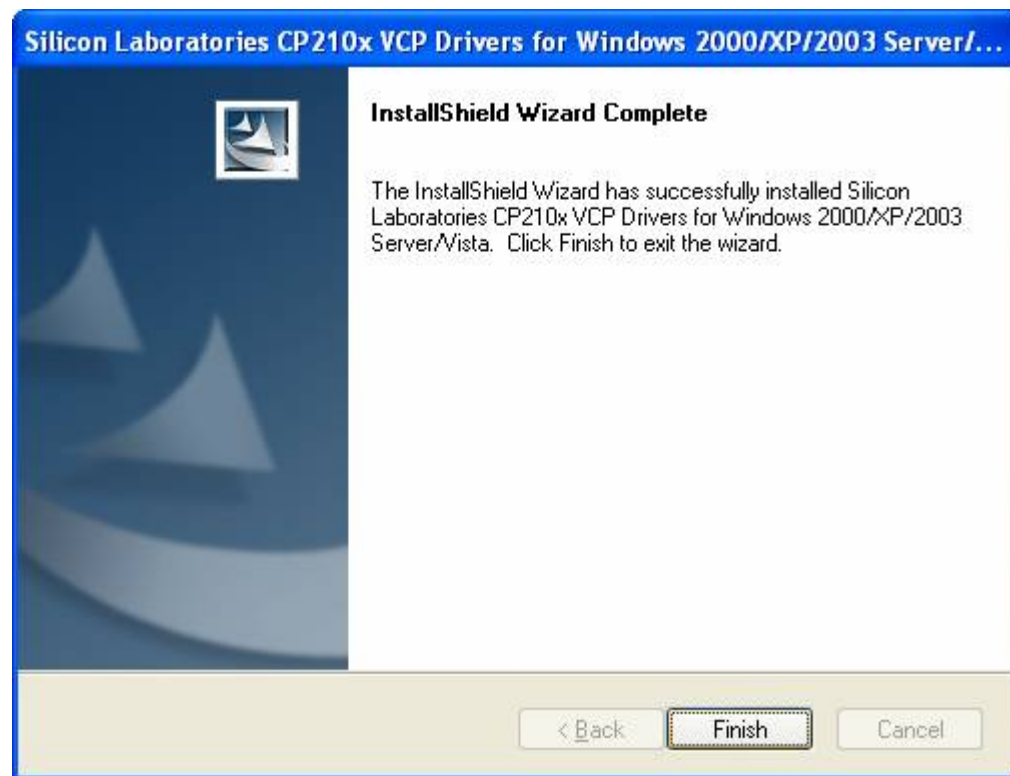
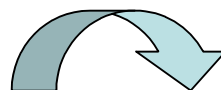
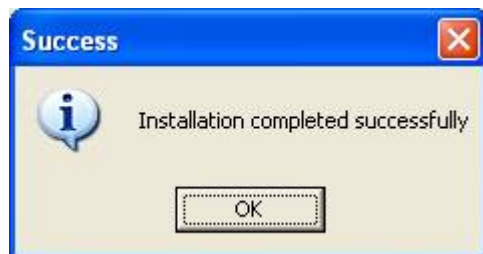
(4)



(5)



(6)



# LOGO! USB PC-cable 初始化

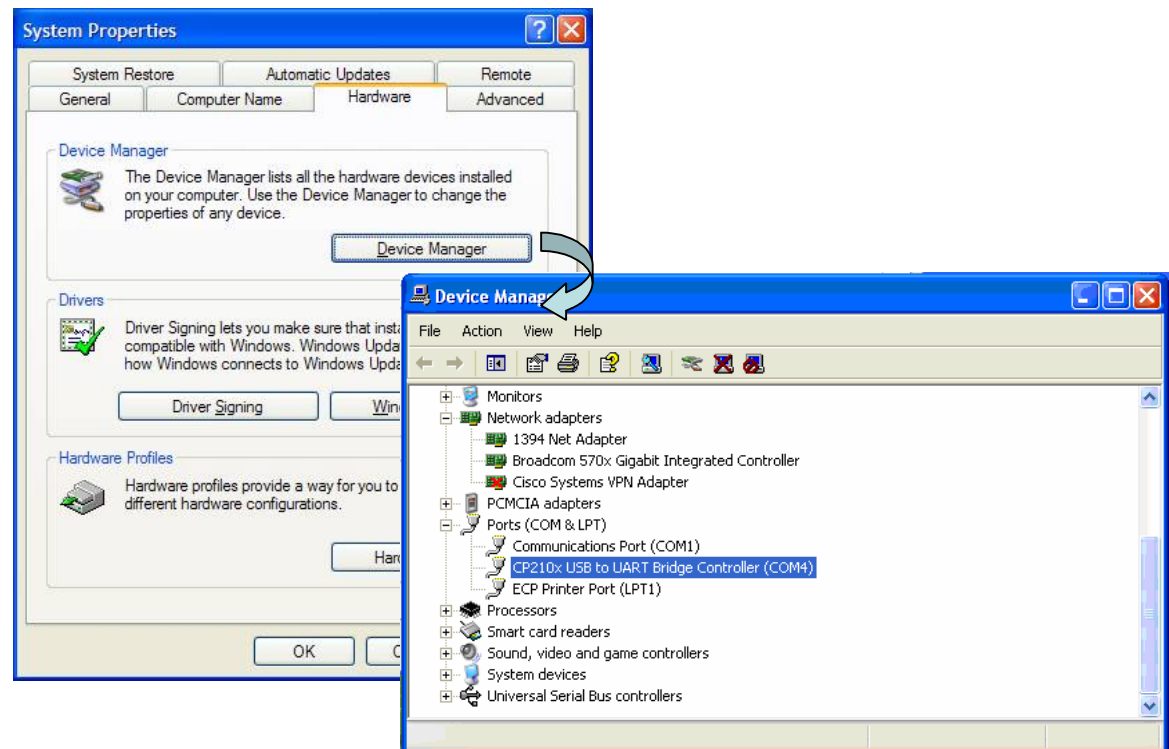
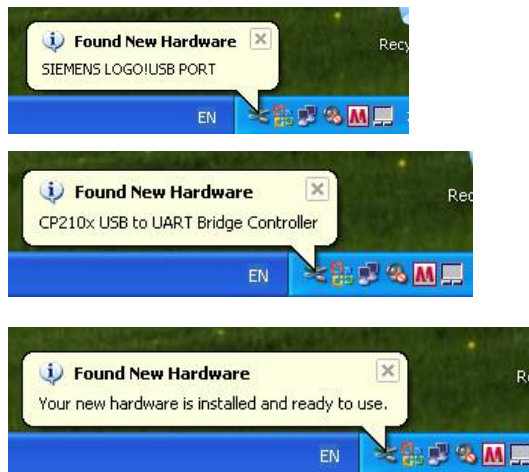
插入Siemens LOGO! USB PC连接电缆到计算机的USB插口，计算机右下角陆续弹出三个小窗口（这些窗口仅在第一次插入该电缆时才会出现）。

注意：

➤在数据传送的过程中，请勿将LOGO! USB PC连接电缆拔下。

➤如需确认操作系统是否已成功配置了串口，请查看**硬件管理器**：

进入**控制面板**，打开**系统属性**窗口（或者右击**我的电脑**打开**属性**窗口）。点击**硬件管理器**进入相应窗口，在窗口中点击“+”展开“**Ports (COM&LPT)**”选项。如果其中显示“**CP210x USB to UART Bridge controller**”，表明操作系统已成功配置了串口。



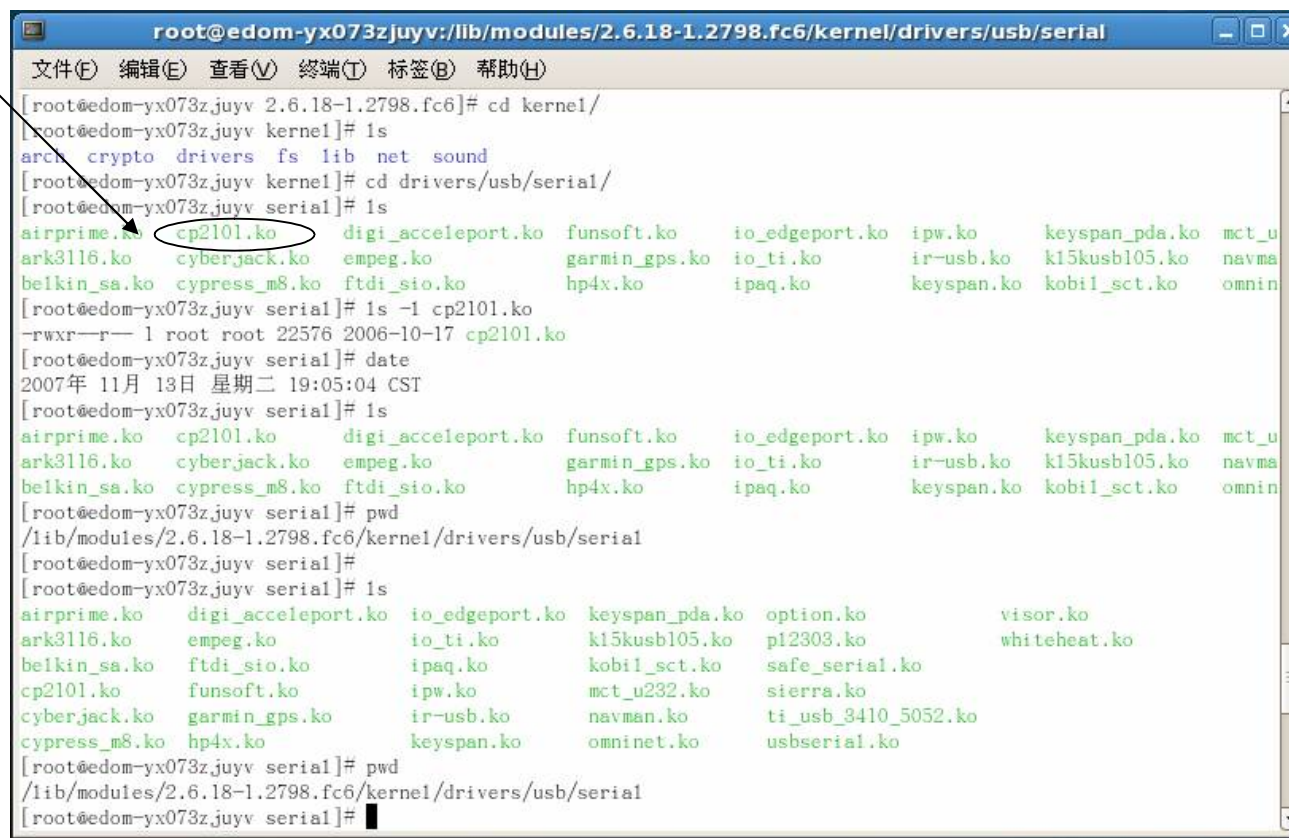


# Linux系统中的驱动安装

**Linux 2.6:** 请首先检查您的操作系统版本。如果版本低于SUSE 10.0或Fedora 2.6.15, 请升级系统内核。请检查本驱动是否已经绑定在操作系统上。参照以下图示, 如果已存在如图所示项目则说明驱动已经安装。否则, 请继续后续操作:

- (1) 解压缩“**Linux\_VCP\_v26\_driver\_src**”文档。
- (2) 请按照指导说明文件“SIL00205\_RNF\_20060902”继续操作。

驱动已经存在于系统中



```
root@edom-yx073zjuyv:/lib/modules/2.6.18-1.2798.fc6/kernel/drivers/usb/serial
文件(F) 编辑(E) 查看(V) 终端(T) 标签(B) 帮助(H)

[root@edom-yx073zjuyv 2.6.18-1.2798.fc6]# cd kernel/
[root@edom-yx073zjuyv kernel]# ls
arch  crypto  drivers  fs  lib  net  sound
[root@edom-yx073zjuyv kernel]# cd drivers/usb/serial/
[root@edom-yx073zjuyv serial]# ls
airprime.ko  cp2101.ko  digi_acceleport.ko  funsoft.ko  io_edgeport.ko  ipw.ko  keyspan_pda.ko  mct_u
ark3116.ko  cyberjack.ko  empeg.ko  garmin_gps.ko  io_ti.ko  ir-usb.ko  k15kusb105.ko  navma
belkin_sa.ko  cypress_m8.ko  ftdi_sio.ko  hp4x.ko  ipaq.ko  keyspan.ko  kobii_sct.ko  omnin
[root@edom-yx073zjuyv serial]# ls -l cp2101.ko
-rwxr--r-- 1 root root 22576 2006-10-17 cp2101.ko
[root@edom-yx073zjuyv serial]# date
2007年 11月 13日 星期二 19:05:04 CST
[root@edom-yx073zjuyv serial]# ls
airprime.ko  cp2101.ko  digi_acceleport.ko  funsoft.ko  io_edgeport.ko  ipw.ko  keyspan_pda.ko  mct_u
ark3116.ko  cyberjack.ko  empeg.ko  garmin_gps.ko  io_ti.ko  ir-usb.ko  k15kusb105.ko  navma
belkin_sa.ko  cypress_m8.ko  ftdi_sio.ko  hp4x.ko  ipaq.ko  keyspan.ko  kobii_sct.ko  omnin
[root@edom-yx073zjuyv serial]# pwd
/lib/modules/2.6.18-1.2798.fc6/kernel/drivers/usb/serial
[root@edom-yx073zjuyv serial]#
[root@edom-yx073zjuyv serial]# ls
airprime.ko  digi_acceleport.ko  io_edgeport.ko  keyspan_pda.ko  option.ko  visor.ko
ark3116.ko  empeg.ko  io_ti.ko  k15kusb105.ko  pl2303.ko  whiteheat.ko
belkin_sa.ko  ftdi_sio.ko  ipaq.ko  kobii_sct.ko  safe_serial.ko
cp2101.ko  funsoft.ko  ipw.ko  mct_u232.ko  sierra.ko
cyberjack.ko  garmin_gps.ko  ir-usb.ko  navman.ko  ti_usb_3410_5052.ko
cypress_m8.ko  hp4x.ko  keyspan.ko  omninet.ko  usbserial.ko
[root@edom-yx073zjuyv serial]# pwd
/lib/modules/2.6.18-1.2798.fc6/kernel/drivers/usb/serial
[root@edom-yx073zjuyv serial]#
```

# 在 Macintosh 上安装驱动程序

安装 **Macintosh OS-X** 虚拟串口驱动程序，首先要将 cardinal-osx-V1\_06\_2-release.DMG 文件解压缩。下一步运行解压缩文件 SLAB\_USBtoUART Installer。

卸载驱动程序，要运行解压缩文件 SLAB\_USBtoUART Uninstaller。

Macintosh OS-9 虚拟串口驱动程序目前承索即寄。

获取该驱动程序，可以通过 [www.silabs.com](http://www.silabs.com) 联系 Silicon 实验室 MCU 工具支持的工作人员。